

销售热线: 400-887-2572



aksa POWER
GENERATION

雅柯斯电力发电机组

雅柯斯电力科技(中国)有限公司

地址: 江苏省常州市新北区通江北路19号

总机: (86) 0519-85150205

网址: www.aksapowergen.com

版本号 202604

雅柯斯保留对所有内容的最终解释权
请联系雅柯斯获取产品详情与最新配置



官网



微信公众号

卡扎奇控股集团介绍

雅柯斯总部位于欧洲文化之都——伊斯坦布尔，隶属于拥有60年历史并享誉欧洲的卡扎奇控股集团。公司业务主要涉及电力系统、能源、天然气输送、发电及输变电、旅游业和现代农业六大业务。在全球范围内拥有员工约15,000人，销售达六十八亿美元。

全球领先品牌之一

在三大洲
均有生产基地

产品销往
180多个国家和地区



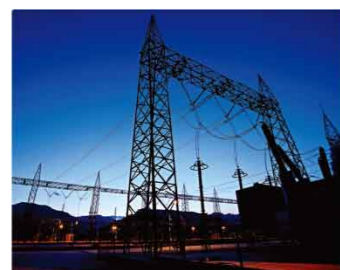
雅柯斯电力系统



雅柯斯能源



雅柯斯天然气



雅柯斯电网

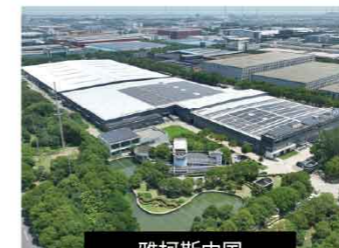


雅柯斯农业



雅柯斯旅游

雅柯斯电力全球业务介绍



雅柯斯中国



雅柯斯土耳其



雅柯斯美国



雅柯斯西班牙

雅柯斯电力在全球范围内拥有近半世纪的发电机组研发、生产及售后服务的经验和专业知识，是全球领先的发电机组品牌之一。雅柯斯电力系统拥有四个主要的发电设备和生产研发基地，分别位于中国，土耳其，美国和西班牙。产品涉及柴油发电机组、天然气发电机组、汽油发电机组、移动灯塔、散热系统、控制系统等系列，其中发电机组包括开放式、静音式、集装箱式、拖车式、车载式等类型，单机功率涉及1kW至2750kW。雅柯斯电力系统能够满足各类临时或长期电站的租赁解决方案和系统集成建设，并且为数据中心等行业提供专业的解决方案。

公司通过了国际ISO管理体系认证，欧盟、独联体、非洲和中国等地区和国家严格的产品认证，是雅柯斯电力系统全球业务坚实的品质保证基础。

雅柯斯电力系统已在土耳其、中国、迪拜、新加坡、哈萨克斯坦、越南和阿尔及利亚等国家设立了全资销售服务公司，并通过分布于全球的近百家分销机构和代理商向全球180多个国家和地区的客户 提供雅柯斯电力系统的优质产品，服务以及解决方案。



雅柯斯电力全球销售与服务体系



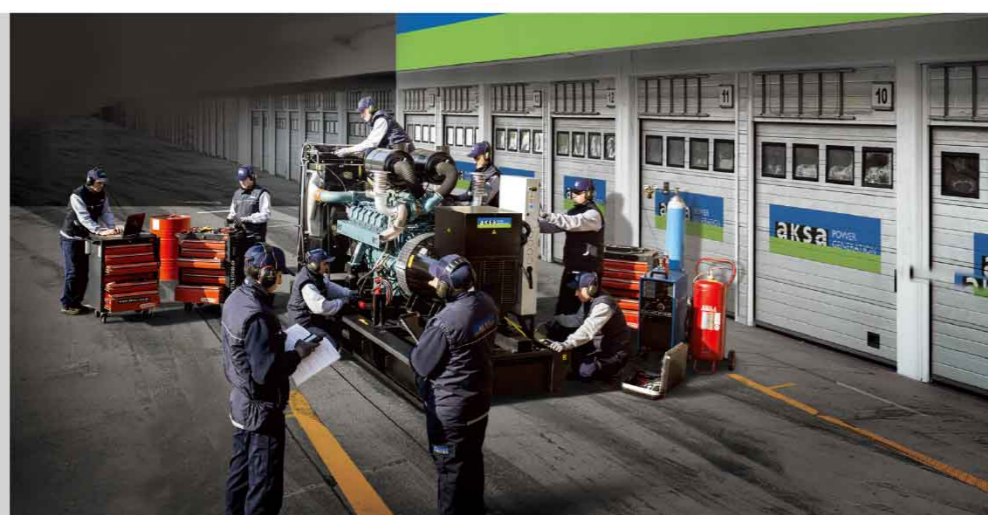
100+
销售与服务中心



7天/24小时
快速响应



以客户为中心，为客户创造价值
电力保障未来



全球领先的发电机组品牌之一



雅柯斯电力在全球范围内拥有近半世纪的发电机组研发、生产及售后服务的经验和专业知识，是全球领先的发电机组品牌之一。

雅柯斯电力于2007年进入中国，致力于发电机组及配件的生产与研发。2012年，雅柯斯中国一期生产基地于江苏常州顺利投产；2017年，二期项目扩建完成，标志着产能与技术的全面升级。目前基地面积达120,000平方米，年产能24,000台套，拥有16间全电脑控制的现代化测试房及先进的25MW测试系统。2025年，公司实现全新突破——光伏发电项目成功并网，不仅为生产运营提供清洁能源保障，更以实际行动践行节能减排责任。

为深耕中国市场，雅柯斯电力在北京、西安和重庆设立了分销中心，为中国用户提供高效、专业的产品与服务支持。

雅柯斯电力秉承技术创新、自主研发的理念，已累计获取国家授权专利96项，其中授权发明专利12项。共开发出8大系列，近1000个型号的产品，涵盖柴油发电机组、气体发电机组以及复合能源发电机组，通过专用控制器可以实现多台并联并网运行，以满足客户的各种应用需求。

雅柯斯电力为数据中心行业提供最有效的解决方案，不断改进设计、产品和基础设施，为应急电力系统提供最高水平的可靠性。在为全球数百个国家提供服务的同时，我们的产品和设计均符合数据中心用户的需求，这是我们始终关注的中心。在数据中心电力系统中，雅柯斯电力已获得Uptime Institute批准，73种产品型号均符合TIER III和TIER IV标准。

雅柯斯亚太区生产基地

生产基地内设有先进的生产线, 电柜车间和钣金车间, 并配备全电脑控制的现代化测试房, 总测试容量可达25MW。



面积
120,000 m²

年产量
24,000 台



雅柯斯电力 A系列发电机组

50Hz, 1500RPM, 400/230V, 0.8PF

机组型号	发动机型号	控制器	机组功率				发电机型号	开架式机组		静音型机组	
			备用 (kVA)	主用 (kVA)	备用 (kW)	主用 (kW)		尺寸 (L×W×H) (mm)	重量 (kg)	尺寸 (L×W×H) (mm)	重量 (kg)
APD11A	A3CRX15	DSE6120	10.5	9.6	8.4	7.7	AK109	1400×760×864	370	1522×823×1127	540
APD13A	A4CRX19	DSE6120	12	11	9.6	8.8	AK109	1400×760×912	385	1672×823×1127	580
APD17A	A4CRX21	DSE6120	17	16	13.6	12.8	AK113	1400×760×912	405	1672×823×1127	600
APD25A	A4CRX27	DSE6120	25	22	20	17.6	AK218	1696×892×1003	635	1974×950×1200	810
APD35A	A4CRX36	DSE6120	35	32	28	25.6	AK228	1696×892×1028	700	1974×950×1200	825
APD44A	A4CRX37	DSE6120	44	40	35.2	32	AK232	1840×892×1119	720	2086×950×1360	960
APD55A	A4CRX36T	DSE6120	55	50	44	40	AK340	2015×950×1315	950	2275×1008×1537	1130
APD75A	A4CRX36TI	DSE6120	75	70	60	56	AK360	2015×950×1315	1030	2275×1008×1537	1190
APD110A	A4CRX46TI	DSE6120	110	100	88	80	AK480	2168×1004×1390	1200	2386×1058×1683	1450
APD135A	A4CRX48TI	DSE6120	135	122	108	97.6	AK4100	2348×1004×1451	1350	2593×1058×1681	1665
APD165A	A6CRX65TI	DSE6120	165	150	132	120	AK4120	2641×1100×1602	1610	3265×1156×1859	2000
APD200A	A6CRX71TI	DSE6120	200	182	160	145.6	AK4150	2641×1100×1556	1710	3265×1156×1859	2150
APD220A	A6CRX72TI	DSE7320	220	200	176	160	AK4160	2750×1300×1681	2000	3933×1356×2172	2700
APD275A	A6CRX97TI	DSE7320	275	250	220	200	AK4200	2900×1400×2045	2645	3918×1463×2163	3080
APD450A	A6CRX116TI	DSE7320	440	400	352	320	AK5320	3430×1550×2147	3150	4463×1606×2559	4020

主用功率: 指变动负载工况下的连续运行功率, 每 12 小时允许 1 小时超载 10%。
备用功率: 指紧急状态时, 变动负载工况下的运行最大功率, 无过载能力。
请联系雅柯斯获取产品详情与最新配置。



**雅柯斯电力
C系列发电机组**

50Hz, 1500RPM, 400/230V, 0.8PF

机组型号	发动机型号	控制器	机组功率				发电机型号	开架式机组		静音型机组	
			备用 (kVA)	主用 (kVA)	备用 (kW)	主用 (kW)		尺寸 (L×W×H) (mm)	重量 (kg)	尺寸 (L×W×H) (mm)	重量 (kg)
APD22C	4B3.9-G11	DSE6120	22	20	17.6	16	S0L2-G	2015×950×1384	800	2282×1008×1532	1020
APD30C	4B3.9-G2	DSE6120	30	27	24	21.6	S0L2-P	2015×950×1411	810	2282×1008×1532	1030
APD33C	4B3.9-G12	DSE6120	33	30	26.4	24	S0L2-P	2015×950×1384	820	2273×1008×1537	1110
APD43C	4BT3.9-G2	DSE6120	43	39	34.4	31.2	S1L2-K	2015×950×1411	900	2282×1008×1532	1120
APD66C	4BTA3.9-G2	DSE6120	66	60	52.8	48	UCI224E	2015×950×1411	1030	2282×1008×1532	1250
APD89C	4BTA3.9-G11	DSE6120	89	78	71.2	62.4	UCI224G	2015×950×1420	1080	2282×1008×1532	1300
APD110C	6BT5.9-G2	DSE6120	110	100	88	80	UCI274C	2348×1004×1409	1230	2600×1058×1681	1560
APD145C	6BTA5.9-G2	DSE6120	145	132	116	105.6	UCI274E	2350×1080×1645	1380	3417×1136×2022	1780
APD175C	6BTA5.9-G12	DSE6120	175	160	140	128	UCI274F	2367×1080×1731	1375	3417×1136×2022	1880
APD200C	6CTA8.3-G2	DSE6120	200	180	160	144	UCI274G	2336×1080×1742	1620	3417×1136×2022	2140
APD220C	6CTA8.3-G2	DSE7320	220	200	176	160	UCI274H	2750×1300×1784	2300	3963×1356×2171	2930
APD275C	6LTA8.9-G2	DSE7320	275	250	220	200	UCDI274K	2750×1300×1784	2370	3963×1356×2171	3000
APD310C	6LTA8.9-G3	DSE7320	310	279	248	223.2	S4L1S-D	2840×1300×1845	2660	3963×1356×2171	3350
APD360C	6LTA8.9-G1	DSE7320	360	327	288	261.6	S4L1S-E	2840×1300×1845	2750	3963×1356×2171	3140
APD400CE	QSZ13-G6	DSE7320	400	360	320	288	S4L1D-E	3104×1550×2291	3250	4463×1606×2559	4150
APD415C	6ZTAA13-G3	DSE7320	415	380	332	304	S4L1D-F	3104×1550×2181	3210	4463×1606×2559	4110
APD450CE	QSZ13-G7	DSE7320	450	400	360	320	S4L1D-F	3180×1550×2291	3650	4463×1606×2559	4520
APD475C	6ZTAA13-G2	DSE7320	475	440	380	352	S4L1D-G	3180×1550×2181	3440	4463×1606×2559	4340
APD500C	QSZ13-G2	DSE7320	500	450	400	360	S4L1D-G	3180×1550×2181	3400	4463×1606×2559	4520
APD550C	QSZ13-G10	DSE7320	550	500	440	400	S5L1D-C	3260×1550×2148	3370	4813×1606×2620	4540

主用功率：指变动负载工况下的连续运行功率，每12小时允许1小时超载10%。
备用功率：指紧急状态时，变动负载工况下的运行最大功率，无过载能力。
请联系雅柯斯获取产品详情与最新配置。

**雅柯斯电力
C系列发电机组**

50Hz, 1500RPM, 400/230V, 0.8PF

机组型号	发动机型号	控制器	机组功率				发电机型号	开架式机组		静音型机组	
			备用 (kVA)	主用 (kVA)	备用 (kW)	主用 (kW)		尺寸 (L×W×H) (mm)	重量 (kg)	尺寸 (L×W×H) (mm)	重量 (kg)
AC550	QSX15-G8	DSE7320	550	500	440	400	S5L1D-C	3296×1550×2103	3790	4813×1606×2620	4910
AC551	KTA19-G4	DSE7320	550	500	440	400	S5L1D-C	3366×1550×2283	4220	4785×1606×2620	5000
AC700	VTA28-G5	DSE7320	700	638	560	510.4	S5L1D-F	3743×1550×2233	5660	5282×1606×2658	6840
AC825	VTA28-G6	DSE7320	825	750	660	600	S5L1D-H	3825×1550×2233	5800	5282×1606×2658	6980
AC880	QSK23-G3	DSE7320	880	800	704	640	S6L1D-C	4124×1911×2261	6500	6498×2293×2353	8800
AC1100	QST30-G4	DSE7320	1100	1000	880	800	S6L1D-E	4272×1950×2217	7100	7528×2302×2506	10700
AC1101	KTA38-G14	DSE7320	1100	1000	880	800	S6L1D-E	4370×2060×2168	8450	7528×2302×2506	11800
AC1250	KTA38-G9	DSE7320	1250	-	1000	-	S6L1D-F	4560×1850×2300	8600	7528×2302×3300	12500
AC1410	KTA50-G3	DSE7320	1410	1280	1128	1024	S6L1D-H	4916×1799×2219	9850	9037×2313×3135	14000
AC1675	KTA50-G8	DSE7320	1675	1400	1340	1120	S7L1D-C	5593×2100×2530	10500	9037×2313×3454	15000
AC1676	KTA50-GS8	DSE7320	1675	1500	1340	1200	S7L1D-C	5593×2100×2530	10500	9037×2313×3454	15000
AC2250	QSK60-G4	DSE7320	2250	2000	1800	1600	S7L1D-G	5960×2250×2541	14200	9000×2800×4394	18000
AC2500	QSK60-G8	DSE7320	2500	2250	2000	1800	S7L1D-J	5953×2380×3150	16000	9000×2800×4394	19200
AC2750	QSK60-G23	DSE7320	2750	2500	2200	2000	S7L1D-J	6086×2402×3150	15600	9037×2843×4374	20410
AC3000	QSK78-G9	DSE7320	3000	2750	2400	2200	S9L1D-D	7984×3118×3647	20000	11000×2800×5135	25500

主用功率：指变动负载工况下的连续运行功率，每12小时允许1小时超载10%。
备用功率：指紧急状态时，变动负载工况下的运行最大功率，无过载能力。
请联系雅柯斯获取产品详情与最新配置。



**雅柯斯电力
M系列发电机组**

50Hz, 1500RPM, 400/230V, 0.8PF

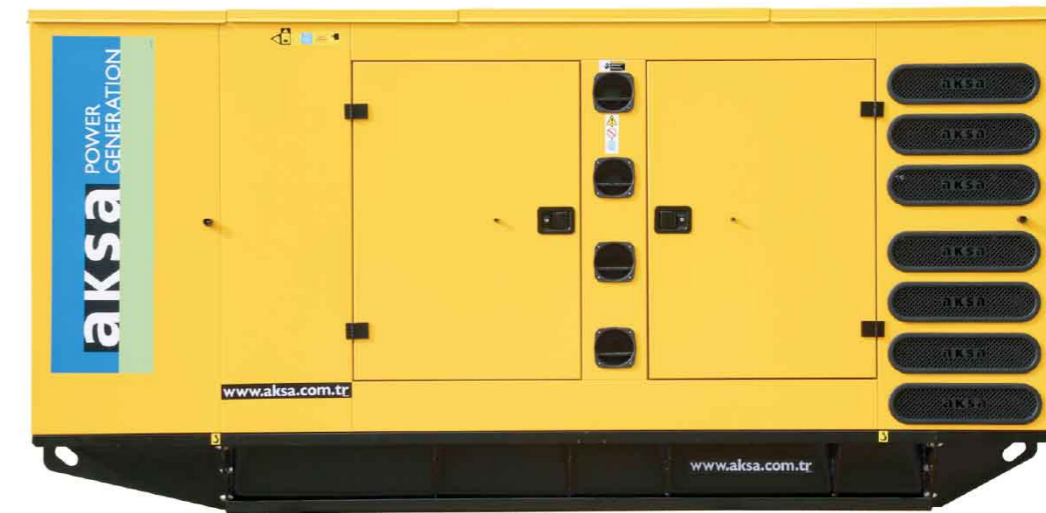
机组型号	发动机型号	控制器	机组功率				发电机型号	开架式机组		静音型机组	
			备用 (kVA)	主用 (kVA)	备用 (kW)	主用 (kW)		尺寸 (L×W×H) (mm)	重量 (kg)	尺寸 (L×W×H) (mm)	重量 (kg)
APD825M	S6R2-PTAA	DSE7320	825	750	660	600	S5L1D-H	4100×1800×2181	5760	5410×1856×2654	6900
APD850M	S12A2-PTA	DSE7320	853	775	682.4	620	S6L1D-C	4370×1970×2113	7250	6502×2294×2353	8700
APD1100M	S12H-PTA	DSE7320	1100	1025	880	820	S6L1D-E	4370×2100×2214	8600	7500×2300×3893	12000
APD1425M	S12R-PTA	DSE7320	1425	1290	1140	1032	S6L1D-H	4390×2040×2217	9300	7538×2343×3535	14000
APD1650M	S12R-PTAA2	DSE7320	1650	1500	1320	1200	S7L1D-C	4980×2192×3022	10450	9000×2800×4394	15000
APD1915M	S16R-PTA	DSE7320	1915	1750	1532	1400	S7L1D-F	5148×2245×2545	12600	9000×2800×4394	16000
APD2100M	S16R-PTA2	DSE7320	2100	1875	1680	1500	S7L1D-F	5223×2245×2962	12200	9000×2800×4394	16500
APD2250M	S16R-PTAA2	DSE7320	2250	2000	1800	1600	S7L1D-G	5700×2192×3390	13400	9000×2800×4690	17000
APD2500M	S16R2-PTAW	DSE7320	2500	2250	2000	1800	S7L1D-J	6146×2380×3392	14700	9633×2800×4498	19500
APD2750M*	S16R2-PTAW2-E	DSE7320	2750	2500	2200	2000	S7L1D-J	6840×2440×3283	18900	-	-

散热器标准配置为40°C*。

主用功率：指变动负载工况下的连续运行功率，每12小时允许1小时超载10%。

备用功率：指紧急状态时，变动负载工况下的运行最大功率，无过载能力。

请联系雅柯斯获取产品详情与最新配置。



**雅柯斯电力
D系列发电机组**

50Hz, 1500RPM, 400/230V, 0.8PF

机组型号	发动机型号	控制器	机组功率				发电机型号	开架式机组		静音型机组	
			备用 (kVA)	主用 (kVA)	备用 (kW)	主用 (kW)		尺寸 (L×W×H) (mm)	重量 (kg)	尺寸 (L×W×H) (mm)	重量 (kg)
AD220	P086TI	DSE7320	220	200	176	160	AK4160	2573×1150×1775	2020	3417×1206×2022	2590
AD276	DP086CD	DSE7320	275	250	220	200	AK4200	2860×1300×1640	2440	3933×1356×2163	3070
AD331	DP086CE	DSE7320	330	300	264	240	AK5240	2911×1300×1640	2630	3933×1356×2163	3260
AD410	DP126LB	DSE7320	410	375	328	300	AK5300	3082×1550×1912	3000	4463×1606×2559	3780
AD490	P158LE	DSE7320	485	425	388	340	AK6371	3035×1550×2068	2973	4463×1606×2559	4220
AD510	DP158LC	DSE7320	510	460	408	368	AK6371	3035×1550×2060	3253	4463×1606×2559	4230
AD580	DP158LD	DSE7320	580	525	464	420	AK6450	3035×1550×2060	3453	4463×1606×2559	4430
AD620	DP158CC	DSE7320	620	564	504	460	AK6480	3450×1800×2187	4420	5376×1856×2653	5600
AD703	DP158CD	DSE7320	703	640	568	512	AK6520	3450×1800×2187	4420	5376×1856×2653	5600
AD750	DP222LB	DSE7320	750	680	600	544	AK6540	3470×1550×2303	4200	5313×1606×2658	5500
AD825	DP222LC	DSE7320	825	750	660	600	AK6600	3528×1550×2303	4300	5313×1606×2658	5480
AD1015	DP222CC	DSE7320	1015	915	812	732	AK7740	4200×2204×2257	5500	5513×2260×2655	6850

主用功率：指变动负载工况下的连续运行功率，每12小时允许1小时超载10%。

备用功率：指紧急状态时，变动负载工况下的运行最大功率，无过载能力。

请联系雅柯斯获取产品详情与最新配置。



**雅柯斯电力
BD系列发电机组**

50Hz, 1500RPM, 400/230V, 0.8PF

机组型号	发动机型号	控制器	机组功率				发电机型号	开架式机组		静音型机组	
			备用 (kVA)	主用 (kVA)	备用 (kW)	主用 (kW)		尺寸 (L×W×H) (mm)	重量 (kg)	尺寸 (L×W×H) (mm)	重量 (kg)
APD20BD	4M06G2D0/S	DSE6120	20	18	16	14.4	AK216	1696×892×1003	525	1980×950×1205	655
APD25BD	4M06G4D0/S	DSE6120	25	23	20	18.4	AK218	1840×892×1073	600	2094×950×1359	720
APD35BD	4M06G6D0/S	DSE6120	35	32	28	25.6	AK228	1840×892×1107	610	2094×950×1359	730
APD44BD	4M06G8D0/S	DSE6120	44	40	35.2	32	AK232	1840×892×1107	610	2094×950×1359	730
APD55BD	4M06G10D0/S	DSE6120	55	50	44	40	AK340	2015×950×1315	830	2282×1008×1532	1050
APD70BD	4M10G2D0/S	DSE6120	70	63	56	50.4	AK351	2348×1004×1275	1095	2600×1058×1681	1345
APD88BD	4M10G4D0/S	DSE6120	88	80	70.4	64	AK370	2348×1004×1275	1165	2600×1058×1681	1415
APD110BD	4M10G6D0/S	DSE6120	110	100	88	80	AK480	2348×1004×1331	1160	2600×1058×1681	1480
APD150BD	6M11G150/S	DSE6120	150	138	120	110.4	AK4110	2641×1100×1465	1900	3276×1156×1858	2020
APD165BD	6M11G4D0/S	DSE6120	165	150	132	120	AK4120	2641×1100×1465	1970	3276×1156×1858	2450
APD220BD	6M16G2D0/S	DSE7320	220	200	176	160	AK4160	2750×1300×1753	2100	3933×1356×2176	2900
APD275BD	6M16G6D0/S	DSE7320	275	250	220	200	AK4200	2794×1300×1753	2200	3933×1356×2176	3000
APD350BD	6M16G350/S	DSE7320	350	325	280	260	AK5260	2834×1300×1798	2550	3933×1356×2176	3300
APD400BD	6M21G400/S	DSE7320	400	365	320	292	AK5300	2994×1300×1808	2800	3933×1356×2172	3600
APD440BD	6M21G440/S	DSE7320	440	400	352	320	AK5320	2994×1300×1808	2800	3933×1356×2172	3600

主用功率：指变动负载工况下的连续运行功率，每12小时允许1小时超载10%。
备用功率：指紧急状态时，变动负载工况下的运行最大功率，无过载能力。
请联系雅柯斯获取产品详情与最新配置。



**雅柯斯电力
BD系列发电机组**

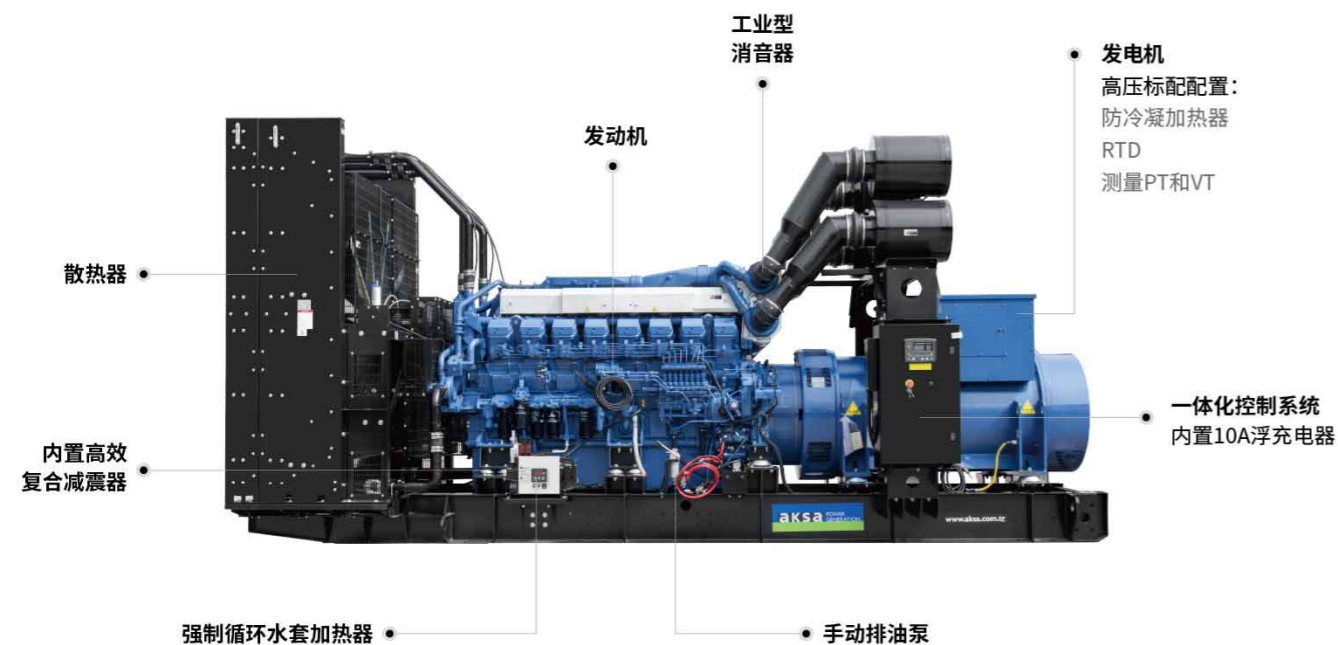
50Hz, 1500RPM, 400/230V, 0.8PF

机组型号	发动机型号	控制器	机组功率				发电机型号	开架式机组		静音型机组	
			备用 (kVA)	主用 (kVA)	备用 (kW)	主用 (kW)		尺寸 (L×W×H) (mm)	重量 (kg)	尺寸 (L×W×H) (mm)	重量 (kg)
APD500BD	6M21G500/S	DSE7320	500	455	400	364	S5L1D-C	3053×1550×1923	3150	4435×1606×2559	4230
APD550BD	6M21G550/S	DSE7320	550	500	440	400	S5L1D-C	3111×1550×2040	3550	4435×1606×2559	4240
APD660BD	8M21G660/S	DSE7320	660	600	528	480	S5L1D-E	3205×1550×1998	4100	4813×1606×2620	5040
APD715BD	6M33G715/S	DSE7320	715	650	572	520	S5L1D-F	3582×1550×2225	4300	4813×1606×2620	5850
APD825BD	6M33G825/S	DSE7320	825	750	660	600	S5L1D-H	3667×1550×2245	5800	5313×1606×2658	7100
APD900BD	12M26G900/S	DSE7320	900	820	720	656	S6L1D-D	4273×2204×2294	7000	5485×2260×2655	8250
APD1020BD	12M26G1000/S	DSE7320	1020	925	816	740	S6L1D-D	4273×2204×2294	7000	5485×2260×2655	8250
APD1100BD	12M26G1100/S	DSE7320	1100	1000	880	800	S6L1D-E	4273×2204×2294	7250	5485×2260×2655	8500
APD1250BD	12M33G1250/S	DSE7320	1250	1125	1000	900	S6L1D-F	4772×1970×2552	8500	7528×2302×3420	11600
APD1400BD	12M33G1400/S	DSE7320	1400	1270	1120	1016	S6L1D-H	4772×1970×2552	8500	7528×2302×3420	12300
APD1650BD	12M33G1650/S	DSE7320	1650	1500	1320	1200	S7L1D-C	4772×1970×2552	8500	7528×2302×3420	12400
APD1925BD	16M33G1900/S	DSE7320	1925	1750	1540	1400	S7L1D-E	5704×2300×2664	13200	9000×2800×4650	18500
APD2000BD	16M33G2000/S	DSE7320	2000	1820	1600	1456	S7L1D-F	5704×2300×2664	13200	9000×2800×4650	18500
APD2250BD	16M33G2250/S	DSE7320	2250	-	1800	-	S7L1D-G	5704×2300×2664	13200	9000×2800×4650	18500
APD2500BD*	20M33G2500/S	DSE7320	2500	2250	2000	1800	S7L1D-K	6376×2230×2790	15200	9633×2800×4498	20800
APD2750BD*	12M55G2750/S	DSE7320	2750	2500	2200	2000	S7L1D-K	6000×2230×2981	19000	-	-

散热器标准配置为40°C。
主用功率：指变动负载工况下的连续运行功率，每12小时允许1小时超载10%。
备用功率：指紧急状态时，变动负载工况下的运行最大功率，无过载能力。
请联系雅柯斯获取产品详情与最新配置。

雅柯斯电力高压发电机组

50Hz, 1500RPM, 10500V, 0.8PF			
机组型号	发动机型号	PRP/主用功率kW DCP/数据中心功率kW	发电机型号
AC2250-HV	QSK60-G4	1600	S9H1D-B
AC2500-HV	QSK60-G8	1800	S9H1D-C
AC2750-HV	QSK60-G23	2000	S9H1D-D
AC3000-HV	QSK78-G9	2100	S9H1D-E
APD2250M-HV	S16R-PTAA2	1600	S9H1D-B
APD2500M-HV	S16R2-PTAW	1800	S9H1D-C
APD2750M-HV	S16R2-PTAW2-E	2000	S9H1D-D



雅柯斯电力高压发电机组

50Hz, 1500RPM, 10500V, 0.8PF		
发电机组配置		
发动机	发动机	●
	冗余启动马达, 油水分离器	○
发电机	H/F绝缘/温升等级, 测量CT&VT, 数字式调压器	●
	防护等级IP23, 防冷凝加热器, 绕组和轴承温度传感器	●
	差动保护CT	○
电气系统	机组控制柜, 控制模块, RTD扩展模块, 缸套水加热器, 电池浮充电器	●
	差动保护继电器, 蓄电池	○
	并机系统和开关柜, 接地电阻柜	○
冷却系统	散热器	●
底座及减震	底座, 减振器	●
排烟系统	消声器, 波纹管	●
集装箱	集装箱及相关配置、测试和认证	○
辅材	机油, 防冻液	○

50Hz, 1500RPM, 10500V, 0.8PF		
集装箱配置		
40尺集装箱	●	可定制非标集装箱 ○
不锈钢门锁	●	电动百叶窗 ○
住宅级消音器	●	超静音配置 ○
电气、通风及降噪系统	●	内置日用油箱系统 ○
		自动消防系统 ○
		2小时耐火测试 ○

备注：“●”表示标配此项配置，“○”表示可选装此项配置。
请联系雅柯斯获取产品详情与最新配置。

特殊用途机型



集装箱型机组



灯塔型机组



租赁型机组



便携式机组

国内典型项目案例

杭州奥体中心项目



西南(贵安)云计算大数据中心项目



浙江大学邵逸夫医院项目



川藏铁路项目



东莞希尔顿大酒店项目



刚果金龙溪铜矿项目



国际典型项目案例

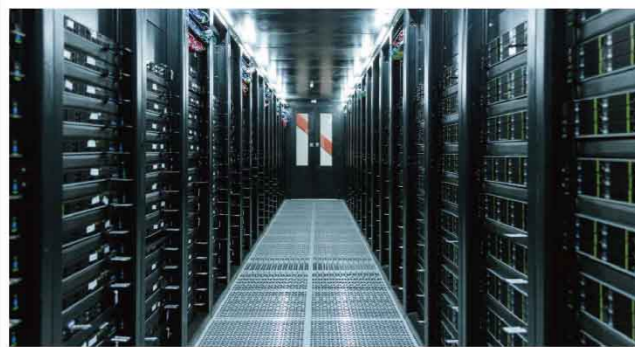
土耳其伊斯坦布尔机场项目



马来西亚英特尔PELICAN数据中心项目



印尼国家研究与创新局(BRIN)数据中心项目



菲律宾电厂项目



巴基斯坦中国移动项目



缅甸正大集团养殖场项目



资质证书



*泰尔认证



*Uptime Institute Letter



GB/T2820修订者



高新技术企业



ISO9001



ISO14001



ISO45001



ISO10002



ISO27001



CE



UL2200



TSE-ISO8528-5

带*证书适用于数据中心